

# Directive Inondation

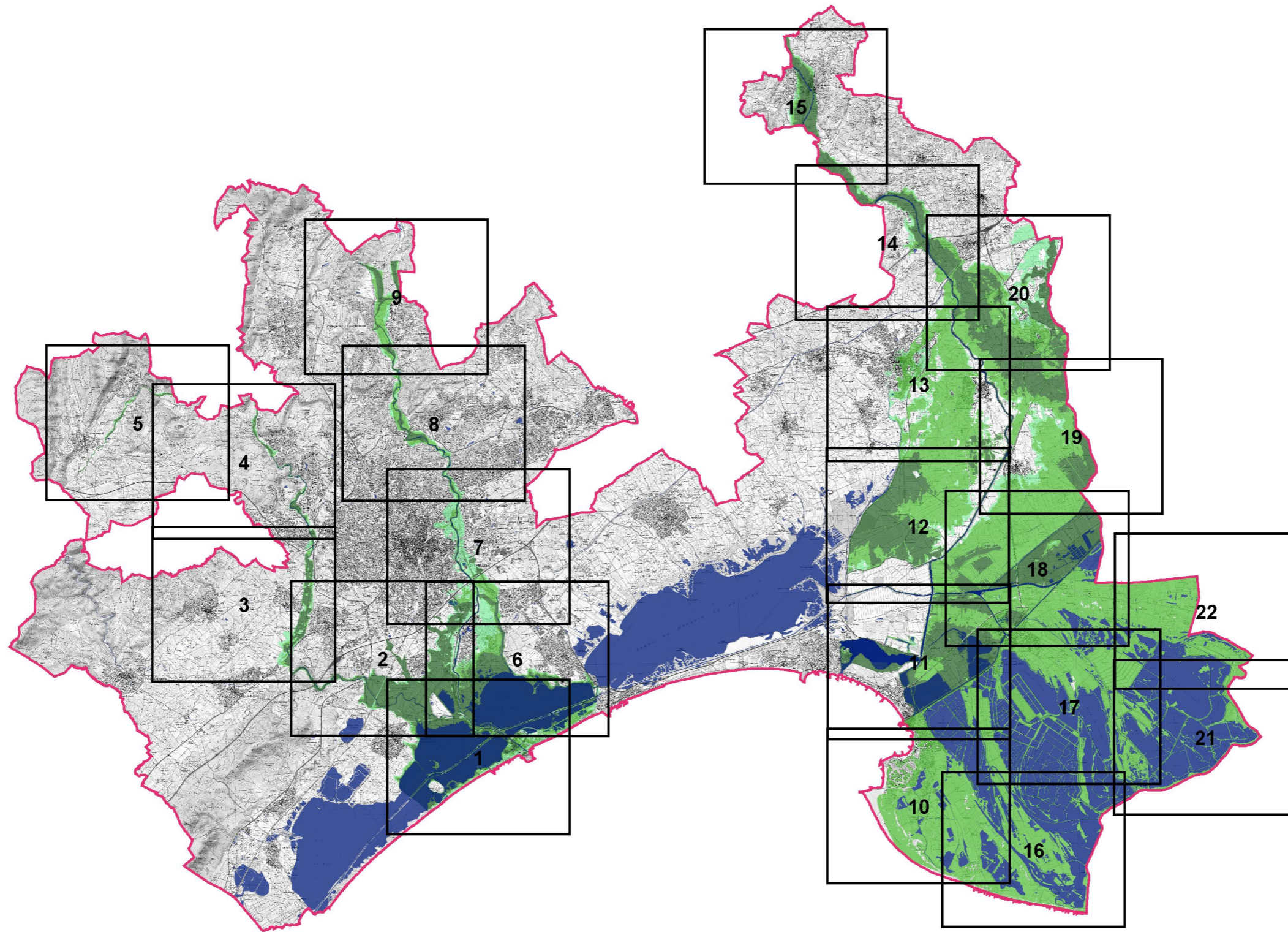
## Bassin Rhône- Méditerranée

### *Territoire à Risque Important d'inondation (TRI) de MONTPELLIER*

*Débordement de cours d'eau*

Atlas des surfaces inondables  
du Lez

**SCENARIO EXTREME**



□ Secteur de TRI cartographié

### Probabilité de crue

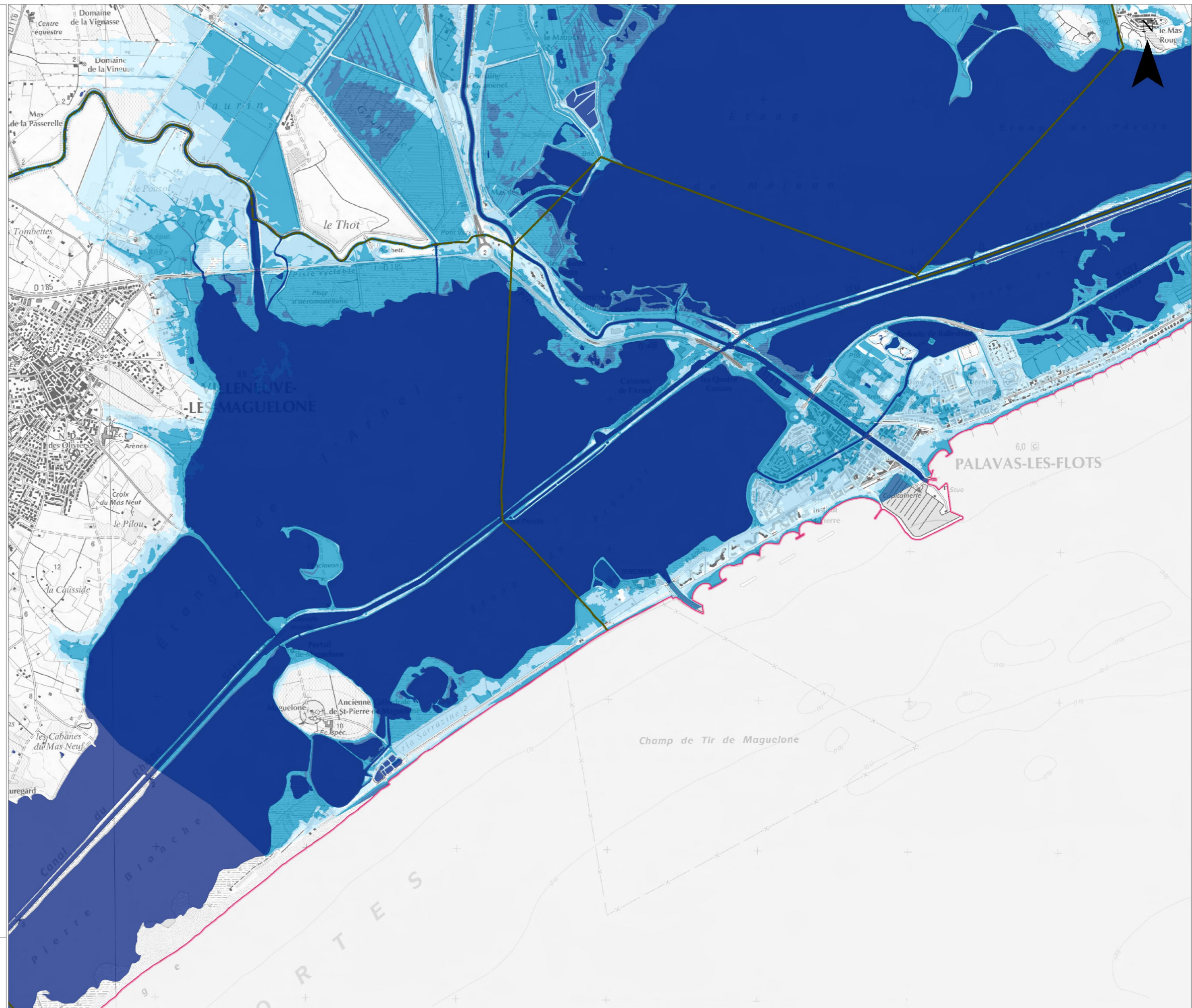
- Crue de faible probabilité
- Crue de moyenne probabilité
- Crue de forte probabilité

□ Limite de TRI

■ Hydrographie



Avertissement : Carte partielle ne tenant pas compte de tous les cours d'eau.



■ Lit mineur et zone en eau permanente

**Hauteurs d'eau**

- De 0 à 0,5 m
- De 0,5 à 1 m
- De 1 à 2 m
- Plus de 2 m

**Découpage administratif**

- Limite de TRI
- Limite de commune

Copyright IGN © (Scan25, BD Topo)  
Année de production : 2013  
Protocole ministère du 8 janvier 2012



Direction régionale  
de l'Environnement  
et du Logement  
LANGUEDOC-  
ROUSSILLON

Avertissement : Carte partielle ne tenant pas compte de tous les cours d'eau.

■ Lit mineur et zone en eau permanente

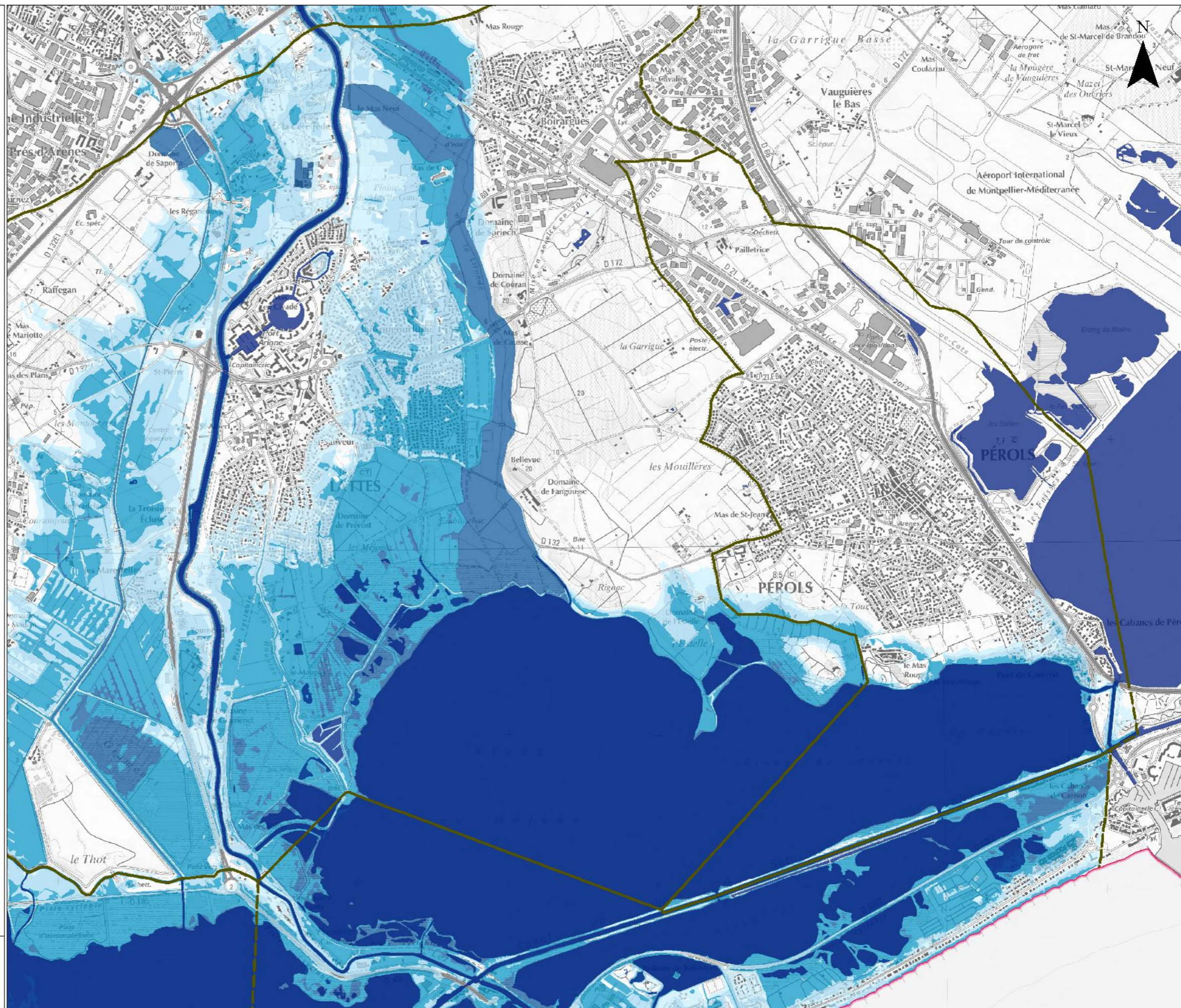
**Hauteurs d'eau**

- De 0 à 0,5 m
- De 0,5 à 1 m
- De 1 à 2 m
- Plus de 2 m

**Découpage administratif**

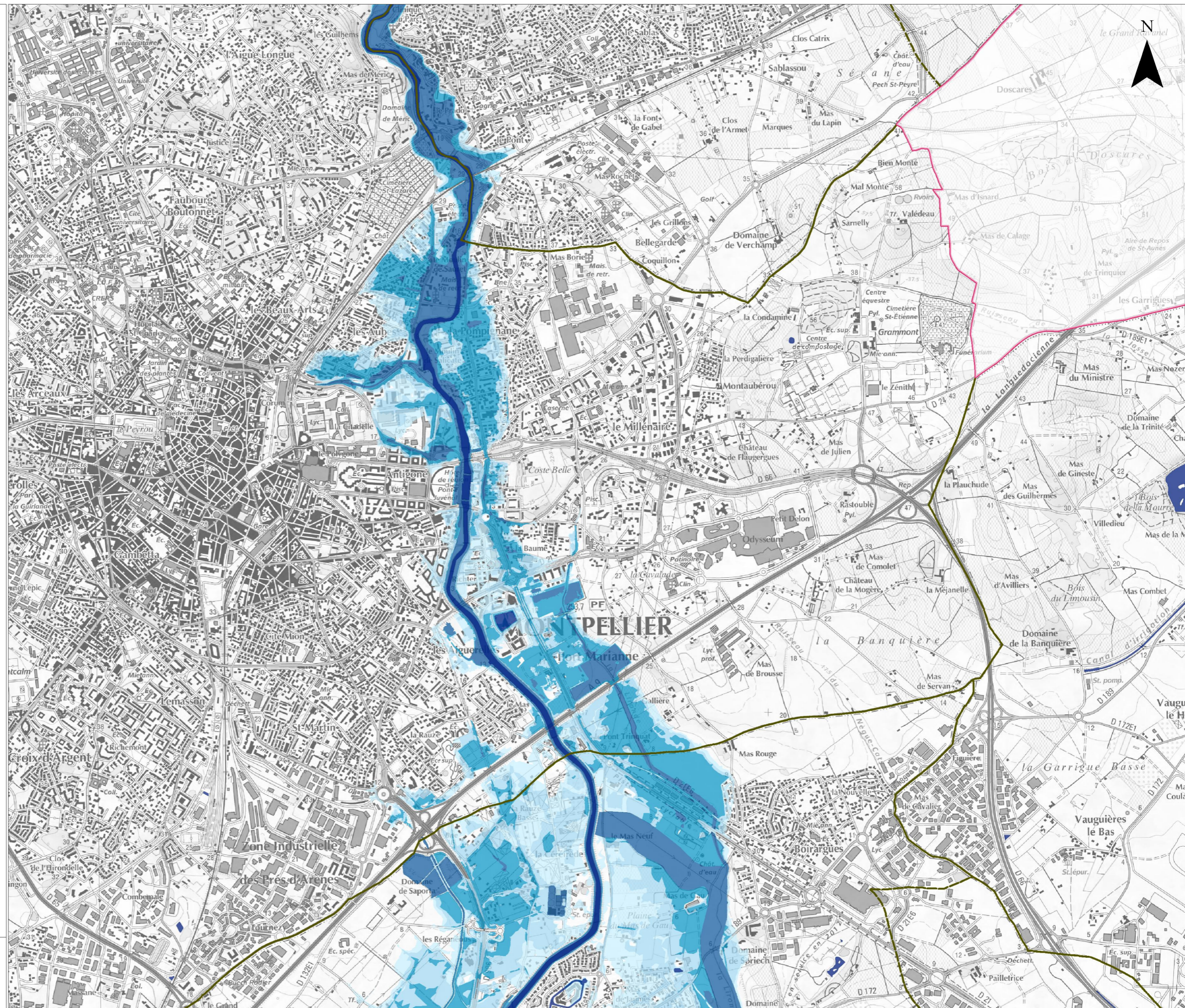
- Limite de TRI
- Limite de commune

Copyright IGN © (Scan25, BD Topo)  
Année de production : 2013  
Protocole ministère du 8 janvier 2012





Avertissement : Carte partielle ne tenant pas compte de tous les cours d'eau.



- Lit mineur et zone en eau permanente
- Hauteurs d'eau**
  - De 0 à 0,5 m
  - De 0,5 à 1 m
  - De 1 à 2 m
  - Plus de 2 m
- Découpage administratif**
  - Limite de TRI
  - Limite de commune

Copyright IGN © (Scan25, BD Topo)  
Année de production : 2013  
Protocole ministère du 8 janvier 2012





Avertissement : Carte partielle ne tenant pas compte de tous les cours d'eau.

■ Lit mineur et zone en eau permanente

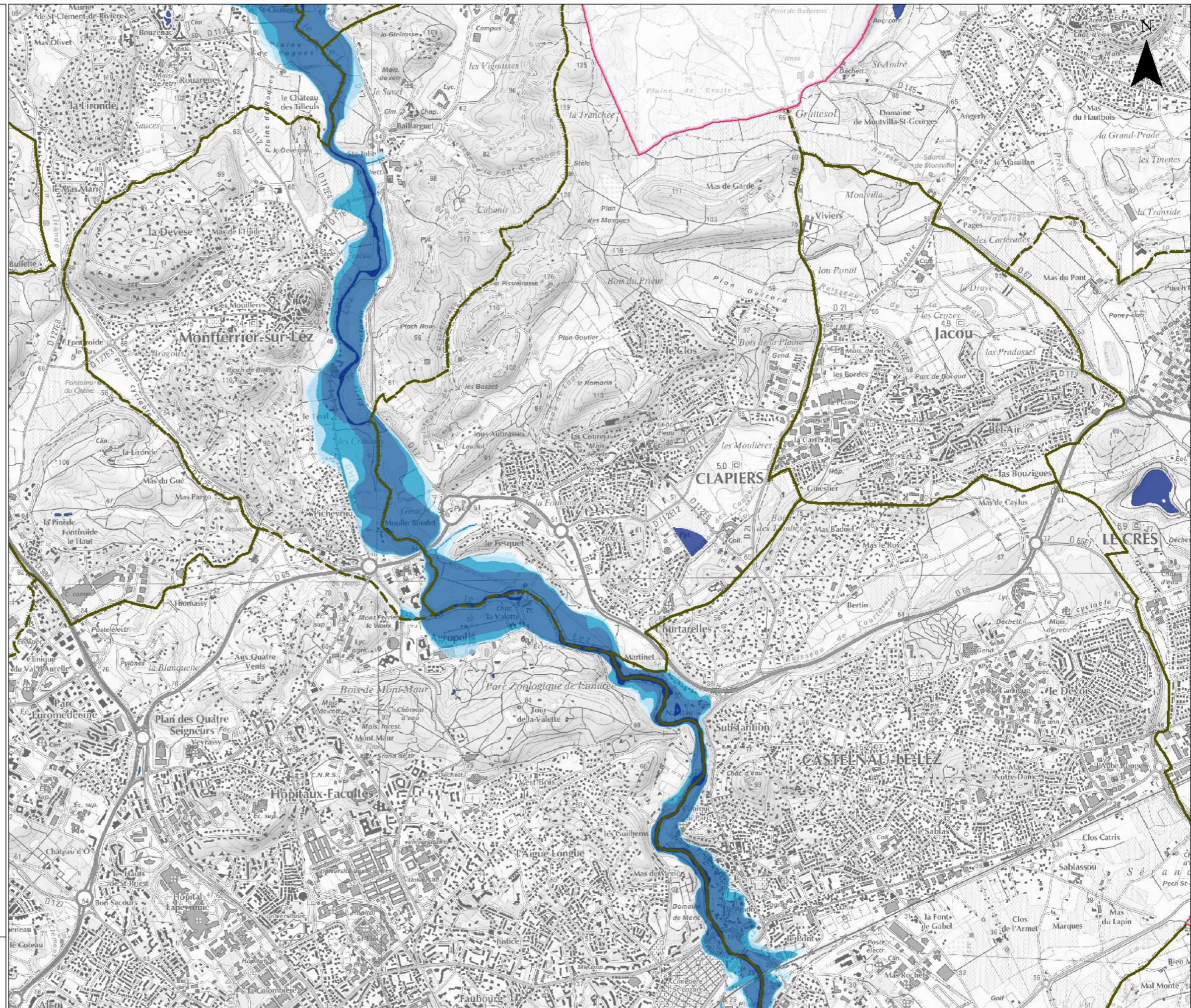
**Hauteurs d'eau**

- De 0 à 0,5 m
- De 0,5 à 1 m
- De 1 à 2 m
- Plus de 2 m

**Découpage administratif**

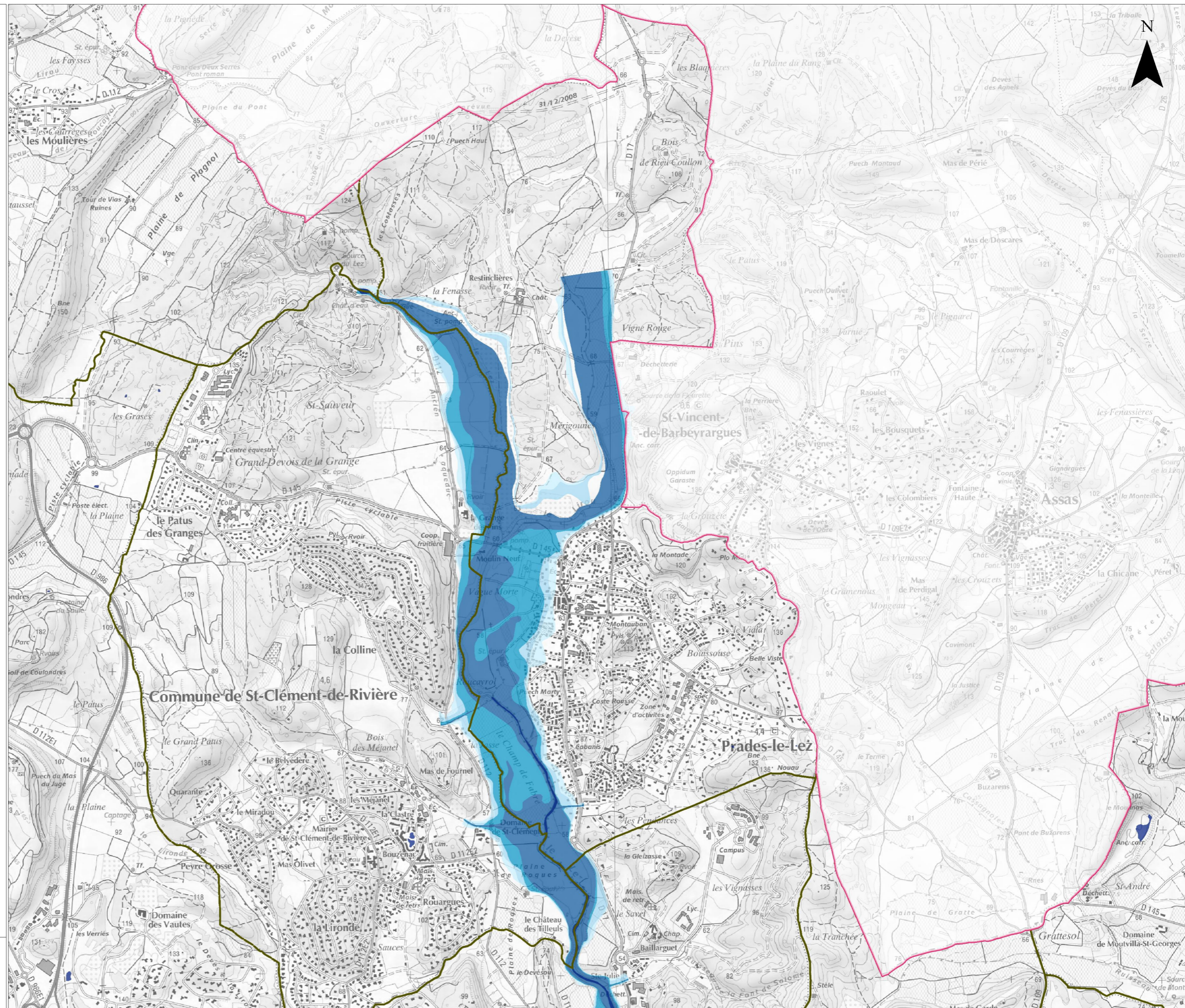
- Limite de TRI
- Limite de commune

Copyright IGN © (Scan25, BD Topo)  
 Année de production : 2013  
 Protocole ministère du 8 janvier 2012





Avertissement : Carte partielle ne tenant pas compte de tous les cours d'eau.



- Lit mineur et zone en eau permanente
- Hauteurs d'eau**
- De 0 à 0,5 m
- De 0,5 à 1 m
- De 1 à 2 m
- Plus de 2 m
- Découpage administratif**
- Limite de TRI
- Limite de commune

Copyright IGN © (Scan25, BD Topo)  
Année de production : 2013  
Protocole ministère du 8 janvier 2012



**Direction régionale de l'Environnement  
de l'Aménagement et du Logement  
LANGUEDOC-ROUSSILLON  
délégation de bassin Rhône-Méditerranée**

34064 MONTPELLIER – CS 69007 - CEDEX 02

Tél : 33 (01) 04 34 46 64 00

Fax : 33 (01) 04 34 46 63 64

